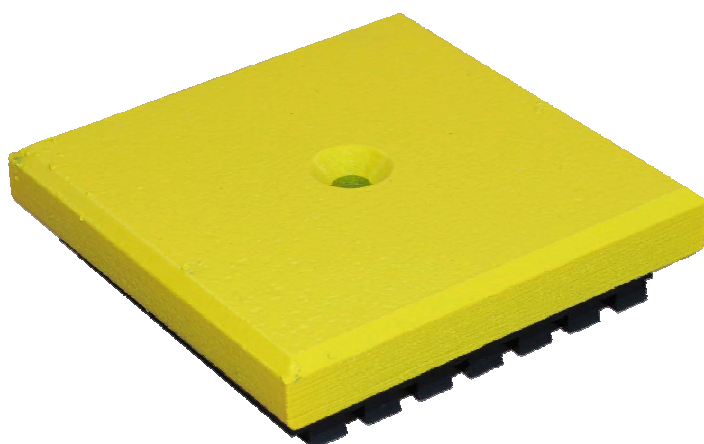


Aktion „Riffel-Elemente“ bis 30. Juni 2012

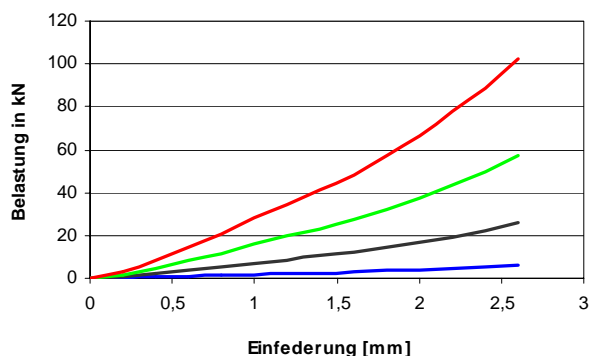
Ideal für die elastische Lagerung von Drehbänken, Fräsmaschinen uvm.

25 % Rabatt

Größe 0 statt 9,10 €	jetzt nur 6,80 €	zzgl. MwSt.
Größe 1 statt 14,00 €	jetzt nur 10,50 €	zzgl. MwSt.
Größe 2 statt 28,12 €	jetzt nur 21,00 €	zzgl. MwSt.
Größe 3 statt 50,68 €	jetzt nur 38,00 €	zzgl. MwSt.



Federkennlinie der Riffel-Elemente



Ausführung: Quadratische Lastverteilungsplatte aus Stahl, gelb lackiert. Profilierte Gummiplatte in NBR-Qualität. Im Zubehör sind passende Nivellierschrauben von M 10 bis M 20 erhältlich.

Einsatzgebiet: Gute Schallisolation trotz geringer Bauhöhe, Reduzierung von Stößen und Erschütterungen; bedingt öl- und benzinbeständig, hohe Belastbarkeit, besonders gut geeignet zur Lagerung von Drehbänken.

Vorteile: Außerordentlich gute elastische Eigenschaften. Trotz niedriger Bauhöhe werden relativ große Federwege erzielt.

Hinweis: Keine kostspielige Bodenbefestigung, leichtes Ausrichten und Umstellen der Maschinen.

Länge (mm)	Dicke (mm)	Belastung (kN)	Belastung (kN)*	Größe	Artikel-Nr.
70x70	18	5,5	0,5	0	541701
130x130	18	22	1,7	1	541702
190x190	23	49	4	2	541703
250x250	28	110	8	3	541704

* Maximale Belastung pro Element bei der Lagerung von Drehbänken und Fräsmaschinen.