

SAHLBERG

100 Jahre intelligente Lösungen

In jeder Hinsicht flexibel. Außer bei der Qualität.

Lieferprogramm

Getränke- und Lebensmittelschläuche



Getränkeschläuche

Purpurschlange®

Der ideale Bier-, Getränke- und Spirituosenschlauch. Die Innenschicht ist weiß, absolut geruchs- und geschmacksneutral, homogen, glatt und weichmacherfrei. Geeignet zum Durchleiten von Bier, Wein, alkoholfreien Getränken (auch Konzentrate) und sonstigen alkoholischen Getränken bis hin zum Monopolsprit von 98%. Nicht geeignet zum Durchleiten von öl-/fetthaltigen Medien.



Norm

- Entspricht den Bestimmungen von nationalen und internationalen Lebensmittelpflegungen¹

Temperatur

- Max. Betriebstemperaturen für Medien nach Beständigkeitsliste
- Heißwasser 95°C max. 60 min
- Dämpfbar für Desinfektion bis 130°C (ca. 30 min)

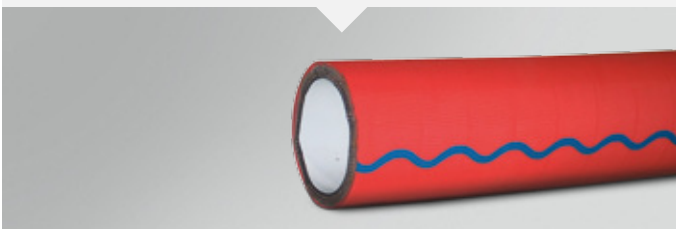
Nennweiten

- DN 13 – 50, BD 16 bar
- DN 60 – 100, BD 10 bar
- DN 80 – 100 zusätzlich auch mit Spirale lieferbar

¹Zertifikate über globale und spezifische Migrationsprüfungen in Bezug auf Geruch und Geschmack – unter anderem der TU München, Freising Weihenstephan – liegen vor.

Purpurschlange® plus

Der Hochleistungs-Markenschlauch für die Brau-, Getränke- und Spirituosenindustrie. Die Innenschicht: UPE, absolut geruchs- und geschmacksneutral, homogen, glatt und weichmacherfrei. Geeignet zum Durchleiten von Bier, Wein, alkoholfreien Getränken (auch Konzentrate) sowie weiteren alkoholischen Getränken bis hin zum Monopolsprit von 98%. Weiterhin geeignet zum Durchleiten von öl-/fetthaltigen Medien bis max. 50°C.



Norm

- Geprüft von TU München (Weihenstephan)
- Entspricht den Anforderungen des Bundesamts für Risikobewertung (BfR) und FDA

Temperatur

- Max. Betriebstemperaturen für Medien nach Beständigkeitsliste
- Heißwasser 95°C max. 60 min
- Dämpfbar für Desinfektion bis 130°C (ca. 30 min)

Nennweiten

- DN 25 – 65, BD 16 bar
- DN 80 – 100 mit Spirale, BD 16 bar
- DN 80 – 100 zusätzlich auch mit Spirale lieferbar

Pagufix 3000

Die ideale Pressarmatur für Schlauchtypen Purpurschlange® und Blaudieck.



Vorteile

- Übergangslose, glatte und hygienisch einwandfreie Verbindung zwischen Schlauchinnenschicht und -stützen
- Nur geringe, turbulenzfreie Querschnittveränderung im Armaturenbereich
- Absolute Abdichtung des Schlauchendes (keine Dochtwirkung)
- Sehr hohe Druckbeständigkeit bzw. Verbindungsfestigkeit – auch bei Heißreinigung
- Serienmäßig aus Werkstoff 1.4301 und auf Anfrage in anderen Werkstoffqualitäten und Sonderausführungen lieferbar

Blaudieck Getränkeschlauch

Der Getränkeschlauch ist absolut geruchs- und geschmacksneutral und hat eine hygienisch glatte, porenfreie Innensee. Schlauchseele: synth. Elastomer, auch öl-/fettbeständig, oder in UPE (Polyethylen), für Sauganwendung mit Spirale lieferbar.



Norm

- Entspricht der Empfehlung XXI Kategorie 2 des BfR und der FDA (USA)
- Mit UPE-Inliner nach Empfehlung III des BfR

Temperatur

- Temperaturbeständig: -35°C bis $+95^{\circ}\text{C}$, je nach Medium
- Dämpfbar für Desinfektion bis 125°C (ca. 30 min)

Nennweiten

- DN 13 – 100 ohne Spirale, BD 10 bar
- DN 25 – 100 mit Spirale, BD 10 bar, Vakuum – 0,8 bar

TubeTec® Brau-Getränkeschlauch

Für Druckbeanspruchung in Bierbrauereien sowie in der Nahrungsmittel- und Getränkeindustrie. Zur Weiterleitung von alkoholischen (max. 40%) und alkoholfreien Getränken sowie von fettfreien Lebensmitteln. *Abbildung mit Schaleneinband nach EN 14420.*



Norm

- BfR XXI:2002 (Kat. 2), Weihenstephan, FDA (CFR 21 §177.2600)

Temperatur

- -35°C / $+95^{\circ}\text{C}$, Dampfreinigung mit max. 130°C / 30 min, drucklos

Nennweiten

- DN 13 – 100, BD 12 bar

Aquapal®

Trinkwasser-Gummischlauch für die Lebensmittel- und Getränkeindustrie, bei Schlauchleitungen zum Befüllen von Trinkwasserbehältern, in Großküchen sowie für kommunale Notversorgungsleitungen empfiehlt er sich als idealer Trinkwasserschlauch. *Abbildung mit Geka-Pressleinband*



Norm

- KTW-Empfehlung Kategorie „A“ sowie DVGW-Arbeitsblatt W270 und VP 549
- Kennzeichnung: Schriftzug „AQUAPAL® Trinkwasserschlauch PN20 KTW „A“ und DVGW-W270 geprüft“

Temperatur

- -20°C bis 90°C , BD 20 bar

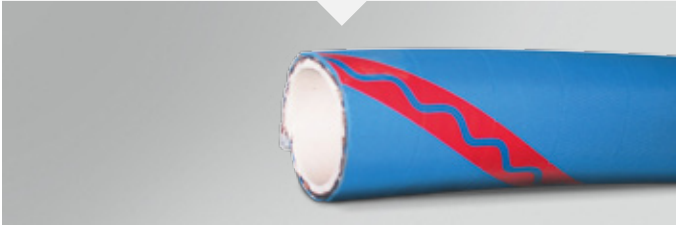
Nennweiten

- DN 13/19/25 lagernd, DN 4 – 100 auf Anfrage

Lebensmittelschläuche

Lactopal®

Der Vielweckschlauch für die Lebensmittel-, die pharmazeutische und die kosmetische Industrie. Die helle, auch gegen fett- und ölhaltige Produkte beständige Innenschicht ist homogen, glatt, geschmacks- sowie geruchsneutral.



Norm

- Entspricht nationalen und internationalen Lebensmittelbestimmungen
- Geprüft nach Empfehlung XXI des BfR und FDA sowie von TU München (Weihenstephan)

Temperatur

- Heißwasserbeständig bis +80 °C (+90 °C bis max. 20 min)
dämpfbar bis +110 °C (+130 °C bis max. 20 min)

Nennweiten

LACTOPAL® (ohne Spirale)

- Betriebsdruck DN 13 – 75: 10 bar; DN 80 – 100: 8 bar

LACTOPAL® L (mit Spirale)

- Betriebsdruck 10 bar, zulässiger Betriebsüberdruck bei < 0 bar: -0,8 bar
- DN 32 – 100

TubeTec® Milk Saug- und Druckschlauch

Flexibler Lebensmittel-Spiralschlauch für Saug- und Druckbeanspruchung von fetthaltigen Lebensmitteln. Verwendbar für tierische und pflanzliche Öle und Fette sowie als Produktschlauch in der Nahrungsmittel- und Getränkeindustrie zur Weiterleitung von Milch und Molkereiprodukten.



Norm

- BfR XXI:2002 (Kat. 2), FDA, (CFR 21 § 177.2600)
- Seele: NBR, weiß, glatt, fett- und ölbeständig
- Einlage: Textileinlagen gewickelt, Stahldrahtspirale verzinkt
- Decke: NVC, blau, abriebfest, alterungsbeständig

Temperatur

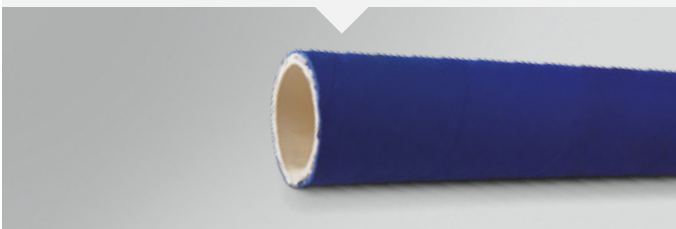
- -35 °C / +80 °C, Dampfreinigung mit max. 130 °C / 30 min, drucklos

Nennweiten

- DN 25 – 102

TubeTec® Molkereidampfschlauch EPDM

Schlauch zur Förderung von flüssigen fettfreien Lebensmitteln sowie Heißwasser und Dampf zu Reinigungszwecken. (Nicht für kontinuierlichen Dampfbetrieb!)



Norm

- BfR XXI:2002 (Kat.2), FDA (CFR 21 § 177.2600)
- Seele: EPDM, weiß, glatt
- Decke: EPDM, blau, abriebfest

Temperatur

- -35 °C / +95 °C, Heißwasser max. 18 bar, Sattedampf bis max. +164 °C BD 6 bar zur Sterilisation

Nennweiten

- DN 13 – 51

Molkereidampfschlauch NBR LM3

Für die Reinigungsbedürfnisse von Molkereien und Lebensmittelwerken als Dampf- und Heißwasserschlauch einsetzbar. (Nicht für kontinuierlichen Dampfbetrieb!) Zur Förderung von flüssigen Lebensmitteln, besonders von Milch- und Molkereiprodukten sowie tierischen und pflanzlichen Ölen.



Norm

- BfR XXI:2002 (Kat. 2)

Temperatur

- -35°C / $+95^{\circ}\text{C}$, Heißwasser max. 18 bar, Sattedampf bis max. $+164^{\circ}\text{C}$ BD 6 bar zur Sterilisation

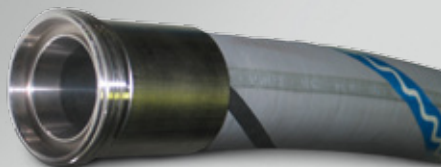
Nennweiten

- DN 13 – 75

Spezialschläuche

Polypal Clean

Universal-Chemieschlauch für Pharmazeutika, Reinchemikalien, Kosmetika, Fotochemikalien, Lacke und Klebstoffe, Wasch- und Reinigungsmittel, Hygieneprodukte, Nahrungs- und Genussmittel. *Abbildung mit Presshülse einband.*



Norm

- Erfüllt DIN EN 12115 und TRBF 131 Teil 2
- Innen: UPE hell mit spiralisiertem OHM-Leitstreifen aus UPE schwarz, FDA-konform, glatt, nicht ausfärbend, abriebfest. Leitfähige Zwischenschichten aus EPDM
- Außen: EPDM lichtgrau, antistatisch, nicht abfärbend, ozon- und UV-beständig, schwer entflammbar

Temperatur

- -30°C bis $+100^{\circ}\text{C}$ in Abhängigkeit vom Medium
- Sterilisierbar bei 130°C über max. 30 min (offenes System)

Nennweiten

- DN 13 – 100, BD 16 bar

Edelstahlwellschläuche

Zur Förderung von fast allen Flüssigkeiten. Als Schlauchleitung mit allen gängigen Armaturen lieferbar. Für Lebensmittel-, Getränke- und Pharmaanwendungen, Verschweißung nach DIN 2827 spalt- und gratfrei. Durch die Parallelwellung wird das Leerlaufen von Restmedien sowie das Reinigen erschwert. *Abbildung mit Gummiprallring, Knickschutz- und Scheuerschutzspirale.*



Norm

- Werkstoff: 1.4541, 1.4571, 1.4435, 1.4404

Temperatur

- Je nach Druckstufe von -270°C bis $+600^{\circ}\text{C}$

Nennweiten

- DN 6 – 200 mm

PTFE-Schlauch mit Umflechtung

Hochflexibler PTFE-Wellenschlauch mit Edelstahldrahtumflechtung. Zur Förderung von fast allen Flüssigkeiten. Als Schlauchleitung mit allen gängigen Armaturen lieferbar. Für Lebensmittel-, Getränke- und Pharmaanwendungen. Aufgrund der antiadhäsiven und spiegelglatten PTFE-Seele ist dieser Schlauch optimal reinigungsfähig. Ferner lässt der Schlauch durch die Schrägwellung und den großen Reinigungswinkel ein Leerlaufen zu. Auch in der Variante innen glatt ohne Wellung lieferbar.

Abbildung mit Scheuerschutzspirale.



Norm

- Schlauchliner FDA-konform (CFR 177.1550 und USP 6)

Temperatur

- Je nach Druckstufe von -70°C bis $+230^{\circ}\text{C}$

Nennweiten

- DN 10 – 150 mm

PVC-Schlauch mit Gewebe

PVC-Schlauch mit Gewebeeinlage aus transparentem Weich-PVC für zahlreiche Anwendungen; cadmium- und silikolfrei gefertigt.



Norm

- FDA-konform (wässrige, fettfreie Lebensmittel), KTW C, DIN 16940, EU-Richtlinie 2002/72/EG – 2008/39/EG
- Werkstoff: Weich-PVC, transparent
- Werkstoff Einlage: druckfeste Gewebeeinlage

Temperatur

- -10 bis $+60^{\circ}\text{C}$

Nennweiten

- DN 4 – 50 mm, BD 23 – 4 bar
(Druckangaben bei $+20^{\circ}\text{C}$ gültig)

Zubehör

TubeTec® – Presshülsen

Mit der speziell entwickelten TubeTec® Verpressung bietet SAHLBERG Schlauch- und Armaturentechnik eine Lösung, die höchste sicherheitstechnische und hygienische Anforderungen erfüllt. Durch die spezielle Konstruktion wird ein optimaler Übergang von der Schlauchseele zum Armaturstutzen hergestellt. Besonders in der Lebensmittel-, Getränke- und Pharmaindustrie ist die TubeTec® Schlauchverpressung z. B. in Kombination mit einer Edelstahl-Geka-Schlauchkupplung mit Trinkwasserdichtung die optimale Lösung zur Einbindung Ihrer Trinkwasser-Schlauchleitung.

Nennweiten: 13 mm, 19 mm, 25 mm



Auf Wunsch stellen wir Ihnen gerne die entsprechenden ausführlichen Datenblätter sowie Reinigungsempfehlungen zur Verfügung.

Schlauchleitungsfertigung und Prüfservice

Wir bieten Ihnen normgerechte Schlauchleitungen für jeden Einsatz.

Anwendungstechnische Beratung

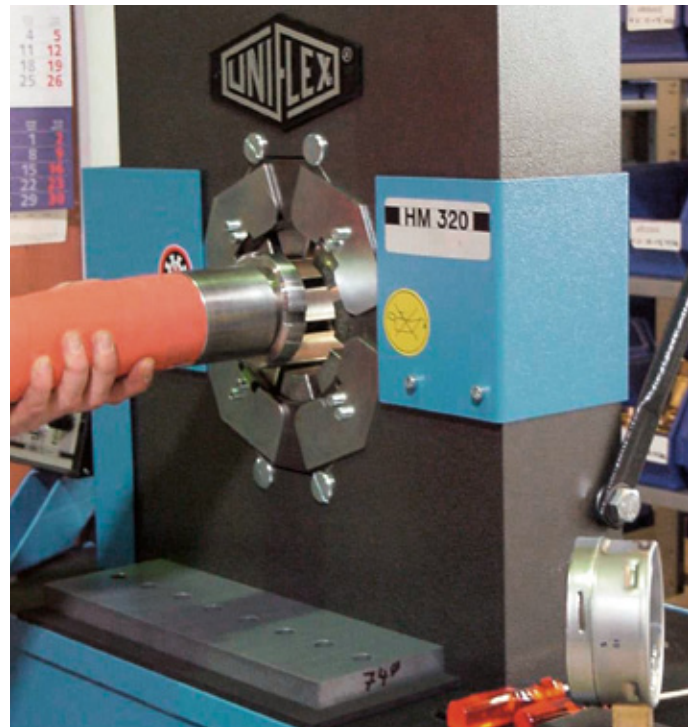
- Herstellerunabhängig durch Schlauch-Fachberater
- Gefährdungsbeurteilung durch Anwendungstechniker vor Ort

Umfangreiches Lagersortiment

- Hohe Verfügbarkeit

Fertigung von Neuleitungen im SAHLBERG Fluid Center

- Baugruppen komplett oder vormontiert
- Fertigungsnachweis nach DGRL 97/23/EG Modul A1
- Verpressen von Schlauchleitungen für hygienische Verbindungen bis DN 100 mm
- Montage von Schlaucharmaturen mit Klemmfassung nach DIN EN 14420 ff.
- Prüfdokumentation mit Abnahmeprüfzeugnis 3.1 nach EN 14420

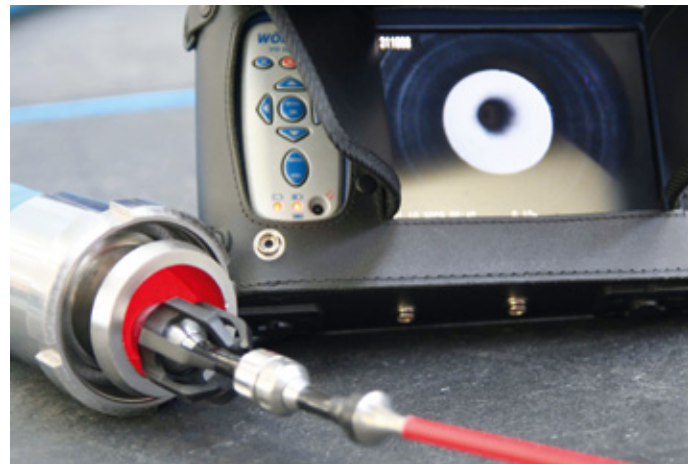


Schlauchleitungs-Instandhaltung

- Reparaturservice auch vor Ort mit Prüffahrzeug

Schlauchleitungs-Prüfung

- Wiederholprüfung gemäß Betriebssicherheitsverordnung durch „befähigte Personen“ nach TRBS 1203
- Im SAHLBERG Fluid Center oder mobil vor Ort
- Endoskopie von Schlauchleitungen ab DN 32
- Prüfdokumentation durch Prüfbescheinigung nach TRBS 1201 für die wiederkehrende Prüfung von Schlauchleitungen



Schlauchleitungs-Verwaltung

- EDV-gestützter Dokumentations- und Recall-Service

Schulungen

- Zum Thema „Sicherer Einsatz von Schlauchleitungen“ durch:
 - „befähigte Personen“
 - Sachkundige für Lebensmittelhygiene nach DIN 10514
- SAHLBERG ist ein zertifizierter Fachbetrieb für Schlauch- und Armaturentechnik



Die in dieser Broschüre erwähnten Produkte sind nur Auszüge aus unserem Lieferprogramm.



Beratung

Für eine intensive technische Beratung stehen wir Ihnen unter folgender Nummer zur Verfügung:

Tel. +49 (0) 89 / 99 135 - 159 / 142

Fax +49 (0) 89 / 99 135 - 209

SAHLBERG GmbH & Co. KG
Friedrich-Schüle-Straße 20
DE-85622 Feldkirchen/München
Tel. +49 (0) 89 / 99 135 - 0
Fax +49 (0) 89 / 99 135 - 120
info@sahlberg.de
www.sahlberg.de

Copyright 2011

SAHLBERG GmbH & Co. KG
DE-85622 Feldkirchen/München

SAHLBERG ist eine EU-weit eingetragene
Marke der SAHLBERG GmbH & Co. KG

Diese Produktbroschüre wurde mit größter Sorgfalt erstellt. Dennoch sind Fehler nicht auszuschließen. Aus diesem Grund können wir für die Richtigkeit der Angaben keine Verpflichtung oder Garantie irgendeiner Art übernehmen. Alle Angaben erfolgen vielmehr ohne Gewähr.