

SAHLBERG

100 Jahre intelligente Lösungen

NEWSLETTER - FEBRUAR 2009

Sehr geehrter Kunde,

wir hoffen, Sie hatten einen guten Start in das Jahr und sehen trotz angespannter Wirtschaftslage zuversichtlich und erwartungsvoll auf die kommenden Monate. Wir werden den "starken Wind" nutzen und noch einen Gang höher schalten. Viele Projekte sind bereits in Planung und weitere werden folgen.

In unserem Newsletter stellen wir Ihnen wieder interessante Produktinformationen und Aktionen vor.

Ausführliche Informationen zu unserem Produktsortiment finden Sie auch in unserem Informations- und Online Bestell-Center unter www.sahlberg-bestellcenter.de.

Viel Spaß beim Lesen!

Mit freundlichen Grüßen
aus Feldkirchen

Anke Blumauer

* * * NEWS UND TERMINE * * *

MSA-Auer Sonderaktion verlängert!

intec - 24.02.- 27.02.2009 – Leipzig - Halle 3/Stand E56

Fachmesse für Fertigungstechnik, Werkzeugmaschinen- und Sondermaschinenbau.

Wir sind dort mit den Schwerpunkten Antriebs- und Lineartechnik, Wälzlager, Kunststofftechnik sowie Schlauch- und Armaturentechnik vertreten.

Anuga FoodTec - 10.03.-13.03.2009 – Köln – Halle 10.1/Stand G039

Internationale Fachmesse für Lebensmittel- und Getränketechnologie.

Wir stellen im Rahmen der K4plus auf einem Gemeinschaftsstand Kunststoff-Halbzeuge und Fertigteile aus.

b2d – 01.-02.04.2009 – M.O.C. München – Halle 2/Stand F11

business to dialog Messe für den regionalen Mittelstand

* * * NEWS UND TERMINE * * *

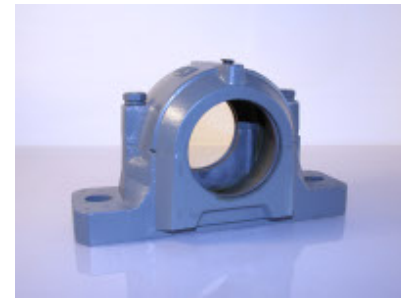
Inhalte:

1. Wälzlager-Zubehör: Gehäuse
2. technicoll Hotmelt-Klebstoff
3. Neue TapeTec®-Klebeprodukte zum Einführungspreis
4. Hobeln – jetzt neu im SAHLBERG Polymer Center
5. Universal-Schutzhandschuh im Pflanzenschutz
6. Engagement von SAHLBERG in der Luft- und Raumfahrt

Wälzlager-Zubehör: Gehäuse

SAHLBERG bevorratet ebenso wie Wälzlager auch das dazu gehörige Zubehör, wie Gehäuse. Ab Lager lieferbar sind qualitativ hochwertige Graugussgehäuse von GLH. Sie sind in Bezug auf die Abmessungen mit Gehäusen von SKF und SNR problemlos austauschbar. Als Stehlagereinheiten können sie komplett mit Dichtungen und Festtringen bezogen werden. Wellendurchmesser von 30 bis 140 mm sind Standard.

[Mehr Informationen](#)



technicoll Hotmelt-Klebstoff

Der technicoll 9310 ist ein universell einsetzbarer Schmelzklebstoff speziell für PE/PP und POM und kommt für die Montage und Festverklebung in Industrie, Handwerk und Haushalt zum Einsatz. Er ist transluzent und hat eine sehr gute Kälteflexibilität.

[Mehr Informationen](#)



Neue TapeTec®-Klebeprodukte zum Einführungspreis

Noch bis **31.03.2009** bieten wir Ihnen zwei neue TapeTec-Klebeprodukte zu einem **besonders attraktiven Einführungspreis** an!

[Mehr Informationen](#)

Sonderaktion bis 31.03.2009

Hybrid-Klebstoff / Dichtstoff 6093310

Wird eingesetzt für:
- Kleben von Kunststoffen, Metall, Holz, Glas, Keramik, Stein, Beton, Gips, etc.
- Dichten von Fensterrahmen, Türen, etc.

Eigenschaften:

- Hohe Flexibilität auf Brei über den Rand des Klebers
- Sehr gute Bruchzähigkeit
- Sehr gute Adhäsion, Abrieb-, Öl- und Wasserbeständigkeit
- Hohe Zug- und Scherfestigkeit
- Schnelle Aushärtung durch Infrarot-Strahlung
- Frostbeständig
- Sehr gute Verarbeitbarkeit
- Breiten- und Temperaturbereich
- Frei von Lösungsmitteln
- Sehr gute Verarbeitbarkeit

Einführungspreis
EURO 4,87 / 310 ml Kartusche

www.sahlberg.de

Bezugsunternehmen:
Alexander Schnell
Tel. 089 / 99 135-149
alexander.schnell@sahlberg.de

Hobeln – jetzt neu im SAHLBERG Polymer Center

Das Bearbeitungsspektrum für Kunststoffe im SAHLBERG Polymer Center (S.P.C.) wurde um eine zusätzliche Möglichkeit erweitert. Seit kurzem können Kunststoffplatten auf die exakte Stärke gehobelt werden. Dies ermöglicht es uns, kurzfristig auch Zwischenstärken oder exakt auf Maß gehobelte Zuschnitte und Platten zu liefern.

[Mehr Informationen](#)



Universal-Schutzhandschuh im Pflanzenschutz

Beim Umgang mit Pflanzenschutzmitteln müssen die Hände vor aggressiven und gefährlichen Chemikalien geschützt werden. Mit dem neuen Sol-Vex® Premium 37-900 von Ansell bieten wir Ihnen einen neuen Schutzhandschuh in unserem Sortiment, der Sicherheitsmaßstäbe beim Umgang mit hochgefährlichen Chemikalien setzt.

[Mehr Informationen](#)



Engagement von SAHLBERG in der Luft- und Raumfahrt

SAHLBERG engagiert sich bei angehenden Ingenieuren aus Luft- und Raumfahrt, der Forschungsgruppe Akaflieg München. Sie wurde Anfang des 20. Jahrhunderts gegründet und besteht aus Studenten der Münchener Hochschulen, die zusammen Motor- und Segelflugzeuge konstruieren, bauen und fliegen. Seit der Gründung wurden bisher 30 manntragende Flieger konstruiert und gebaut. Einige davon werden noch heute auf dem vereinseigenen Flugplatz in der Nähe von Wolfratshausen in Oberbayern geflogen.

[Mehr Informationen](#)



BESTELLUNG UND BERATUNG



Telefon Orderline

Mo - Do durchgehend von 7.30 Uhr bis 17.00 Uhr,
Fr bis 15.00 Uhr. Außerhalb dieser Zeiten ist unsere
automatische Bestellannahme aktiv.

€ 0,06 pro Anruf **0180 / 2280700**



Fax Orderline

Den Faxbestellschein haben wir für Sie als pdf-Datei
auf unserer Internetseite hinterlegt.

€ 0,06 pro Fax **0180 / 2280701**



E-Mail Orderline

Ihre Bestellungen werden von unserem Service-Team
umgehend bearbeitet.
orderline@sahlberg.de



Beratung

Technik € 0,12 pro Minute **0180 / 5580750**
Arbeitsschutz € 0,12 pro Minute **0180 / 5580700**

Anregungen und Kritik sind stets willkommen
unter: feedback@sahlberg.de

Um den Newsletter abzubestellen, klicken Sie hier:
www.sahlberg.de

www.sahlberg.de

Impressum:
News No. 31
ISSN 1616-8121

Dieser Newsletter wird herausgegeben von
SAHLBERG GmbH & Co. KG
Friedrich-Schüle-Straße 20
DE-85622 Feldkirchen/München
Tel.: +49 (0)89 / 99 135 - 0
www.sahlberg.de

Verantwortliche Redakteurin: Anke Blumauer

Alle Angaben sind ohne Gewähr. Nachdruck
oder Weiterverbreitung nur für den persön-
lichen Gebrauch. Dieser Newsletter darf an
Freunde oder Bekannte weitergeleitet werden,
jedoch nicht nachgedruckt oder ohne Lizenz
in Online-Angebote oder auf CD-ROM's
übernommen werden.

26.02.2009